

# 対応機種一覧

種別	製品	通信方式	接続ユニット
高精度デジタル水準器 レベルニック	DL-S4W (有線使用時)	有線	DL-P6
	DL-S4W (無線使用時)	無線	受信ユニット (付属)
	DL-S3 (有線使用時)	有線	DL-P6
	DL-S3 (無線使用時)	無線	DTW-DL01
	DL-S2W	無線	受信ユニット (付属)
	DL-S2W (USB)	無線	受信ユニット (付属)
	DL-m3 (有線使用時)	有線	DL-P6
	DL-m3 (無線使用時)	無線	DTW-DL01
角度計	デジタル角度計 レベルニック DP-30XY	有線	DP-C
	ベベルボックス BB-180W	無線	Bluetooth 内蔵 ※対応OS: Windows10

※対応機種は今後のアップデートで追加を予定しております。  
※他社製品も接続可能な製品がございます。詳しくはお問い合わせください。

## ◆接続ユニット

Sラインデータ転送ケーブル	DTC-1	標準小売価格	¥24,000
Sラインデータ転送ケーブル	DTC-2	標準小売価格	¥43,000
Bluetooth BOX	DTW-DL01	標準小売価格	¥60,000
Bluetooth BOX	DTW-DG01	標準小売価格	¥40,000
パソコン接続ケーブル	DL-P6	標準小売価格	¥16,000
パソコン接続ケーブル	DP-C	標準小売価格	¥15,000

※外観、仕様などは製品改良のため、予告なしに変更することがありますのでご了承ください。  
※印刷物と実物では多少色味が異なる場合があります。

今日の便利！が輝く未来へ  

**新潟精機株式会社**  
 〒955-0055 新潟県三条市塚野目5丁目3番14号  
 ☎(0256)33-5502(代) FAX(0256)33-5528  
 URL <http://www.niigataseiki.co.jp>

種別	製品	通信方式	接続ユニット
ノギス	デジタルSラインキャリパ	無線	WI-1M
	デジタルSラインキャリパ	有線	DTC-1
	GDCノギスシリーズ	無線	DTW-DG01
マイクロメータ	デジタルSラインマイクロメータ	無線	WI-1M
	デジタルSラインマイクロ	有線	DTC-1
	デジタルSライン三点マイクロメータ	有線	DTC-1
	デジタルSラインインジケータ DEI-233シリーズ	有線	DTC-2
インジケータ	デジタルSラインインジケータ DEI-WKSシリーズ	有線	DTC-1
	デジタルSラインテストインジケータ DET-234シリーズ	有線	DTC-2

## 測定器通信統合ソフト SK-LOG

### 特長

- 複数接続で一覧表示や公差表示が可能 ●自動バージョンアップ機能
- EXCELへのセル指定出力が可能 ●測定値の音声読み上げ機能
- コマンドボタンで視覚的に使いやすい ●多様な測定器との接続が可能
- ハードウェア不要で利用可能(Web認証版)
- オフライン環境でも利用可能(USB dongle版)
- 付属品：CDソフトウェア / 取説 / プロダクトキーカード(Web認証版) / USB dongle(USB dongle版)

### 必須スペック

- CPU: Intel Core i3-2350M 2.30GHz ●メモリ: 4GB
- ※PCスペックと接続台数により、動作が重くなる場合がございます。
- ※OSによって対応機種が限られる場合がございます。

### 推奨スペック

- CPU: Intel Core i3-8145U 2.30GHz 以上 ●メモリ: 4GB 以上
- OS: 64ビット Windows10

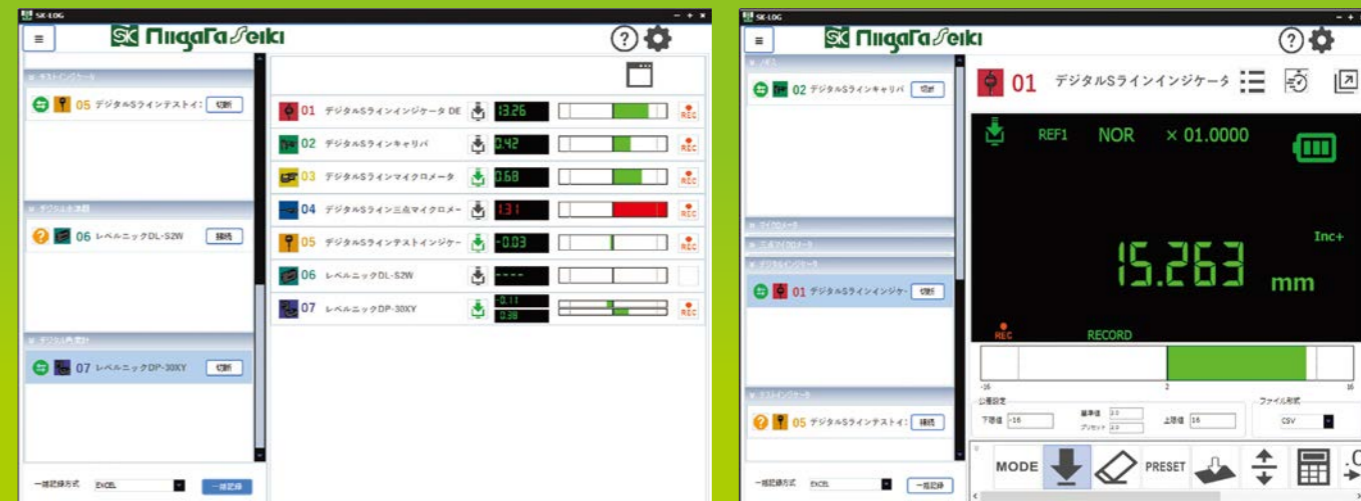
## ■販売店

測定データの管理を行いたい、IoT に力を入れたい皆様へ！  
将来の為のリスクマネジメント、効率改善を「いま」行っていきませんか？


# 測定器通信統合ソフト SK-LOG

## 新レイアウトを採用！

視認性がよく、測定値の判別性にも優れています！  
直前データのキャンセル機能やパソコンからの機能変更も可能。  
(機能変更は対応機種が限られております)



## 測定器通信統合ソフト SK-LOG はお客様の様々な問題点を解決いたします。

- |  |  |   |
|--|--|---|
| <ul style="list-style-type: none"> <li>✓ 手書きでの管理をやめたい</li> <li>✓ 複数台を同時に管理したい</li> <li>✓ 種類の違う測定器を管理したい</li> <li>✓ 指定した場所に入力したい</li> <li>✓ データを自動で取り込みたい</li> <li>✓ 公差を指定し判別を行いたい</li> <li>✓ 音声で測定値を確認したい</li> <li>✓ ソフトに不具合が起きた際に不安だ</li> </ul> | <br><b>すべて解決</b><br>いたします | <p>エクセル等のソフトへ入力が可能です</p> <p>複数台の管理が可能です (最大接続数は測定器・接続機器の仕様に依存します)</p> <p>ノギス・マイクロメータ他多数の測定器が接続可能です (詳細は裏面へ)</p> <p>セルの指定が可能となり、指定した場所へ入力が可能です。(エクセルの場合)</p> <p>エクセル形式の場合最短1秒ごと、CSV形式の場合最短0.2秒ごとで取込が可能です</p> <p>公差の指定が可能です。精度外の場合、赤字の表示やピープ音でお知らせが可能です</p> <p>音声読取機能で測定値を読み上げることが可能です</p> <p>自動更新で修正が可能です (インターネット接続環境時)</p> |
|--|--|---|

### ✓ が付いた方は是非Lite版をお試しください！

弊社WEBサイトよりLite版®をダウンロードいただけます。

※Lite版は1台のみの接続となり、EXCELへのセル指定出力は不可となります。

ダウンロード  
[https://www.niigataseiki.co.jp/software\\_sklog.html](https://www.niigataseiki.co.jp/software_sklog.html)

### 同時に試したい測定器がございましたら デモ機をご依頼ください！

※SK-LOG対応製品は裏面を参照ください

デモ機申し込み  
<http://www.sokuteikougou.com/demo/index.html>

## お客様の環境に合わせて“WEB認証版”“USB dongle版”2機種をご用意！

### 測定器通信統合ソフト (WEB認証版)

品番：SK-LOG-W 標準小売価格：¥30,000

### ●WEB認証版をおすすめするお客様

- ⇒インターネットに接続可能な環境の方
- ⇒dongleの紛失が心配な方

### 測定器通信統合ソフト (USB dongle版)

品番：SK-LOG-D 標準小売価格：¥38,000

### ●USB dongle版をおすすめするお客様

- ⇒インターネットに接続できない環境で使用したい方
- ⇒dongleを差し替えて別のPCでも使用したい方



データ通信が可能な測定器 (対象製品は裏面記載) が  
有線・無線問わず接続が可能!

一つのソフトで  
一括管理!

選択枠内で  
様々な入力が可能!

	A	B	C	D
1	0.05	-0.01	0.03	
2	-0.03	0.00	0.02	
3	0.02	0.04		
4	-0.01	0.02		
5	0.0	0.05		
6	0.00	-0.02		

	A	B	C	D
1	0.05	-0.03	0.02	0.01
2	0.0	0.00	-0.01	0.00
3	0.04	0.02	0.05	0.02
4	0.05	0.02		
5				
6				

様々なExcel入力方法に対応しており、セルの指定はもちろん、シート別での対応も可能。使用者に合わせた入力が可能になります!

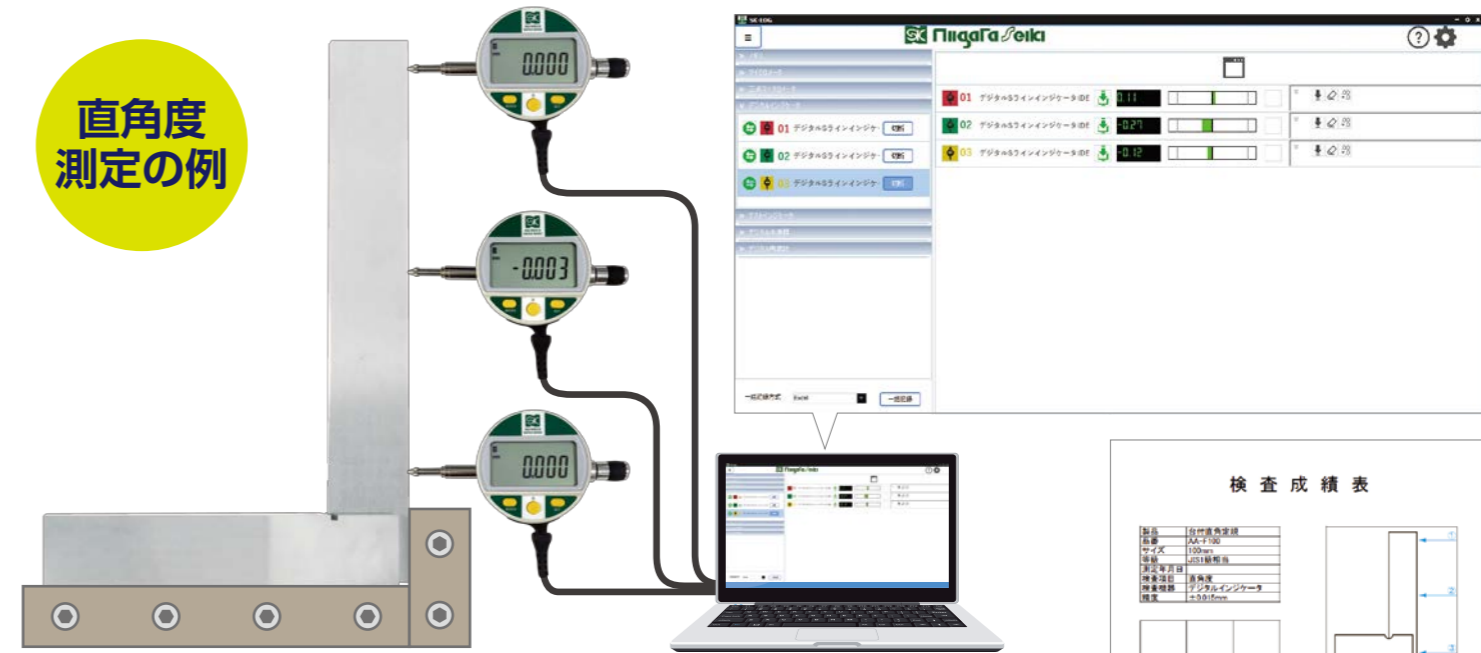
	A	B	C	D
1	0.05	-0.02	0.03	
2	-0.03	0.05	0.02	
3	0.02	0.02		
4	-0.01	0.04		
5	0.01	0.00		
6	0.00	0.01		

	A	B	C	D
1		0.05		
2				
3		-0.03		
4				
5		0.02		
6				

	A	B	C	D
1	測定器 A	測定器 B	測定器 C	測定器 D
2	0.05	0.02	0.03	0.1
3	-0.03	0.00	-0.02	0.0
4	0.02	0.01	0.04	0.2
5	-0.01	0.00	0.03	-0.1
6				

【複数測定器の一括記録】

直角度  
測定例



◆ デジタルSラインインジケータDEI-WKS-Nを使用

- デジタルSラインインジケータを治具に取り付け使用します。
- マスタと比較測定を行い、直角度の測定が可能です。
- 3つのデータを同時に取り込むことが可能となり、作業効率が上がります。



検査成績表

測定項目	①	②	③	判定
1	0.005	0.002	0.003	合格
2	0.001	-0.004	0	合格
3	0.004	0.002	0.003	合格
4	0.008	0.005	0.006	合格
5	0.011	0.010	0.012	合格
6	0.009	0.008	0.010	合格
7	0.007	0.005	0.006	合格
8	0.014	0.012	0.013	合格
9	0.008	0.005	0.006	合格
10	0.004	0.002	0.003	合格
11	0.011	0.009	0.010	合格
12	0.009	0.008	0.010	合格
13	0.001	-0.004	0	合格
14	0.004	0.002	0.003	合格
15	0.008	0.005	0.006	合格
16	0.011	0.010	0.012	合格
17	0.009	0.008	0.010	合格
18	0.007	0.005	0.006	合格
19	0.014	0.012	0.013	合格
20	0.008	0.005	0.006	合格

偏心度測定システムを使用した円筒の振れ測定例



円筒振れ  
測定例

◆ 偏心度測定システムROG-221LS / SラインテストインジケータDET-234S1を使用

- 偏心度測定システムを利用することで、従来Vブロックで測定を行っていた外径基準の振れ測定を簡易的に行うことが可能です。
- SラインテストインジケータとSK-LOGを併用することでさらに作業効率が上がります。

